

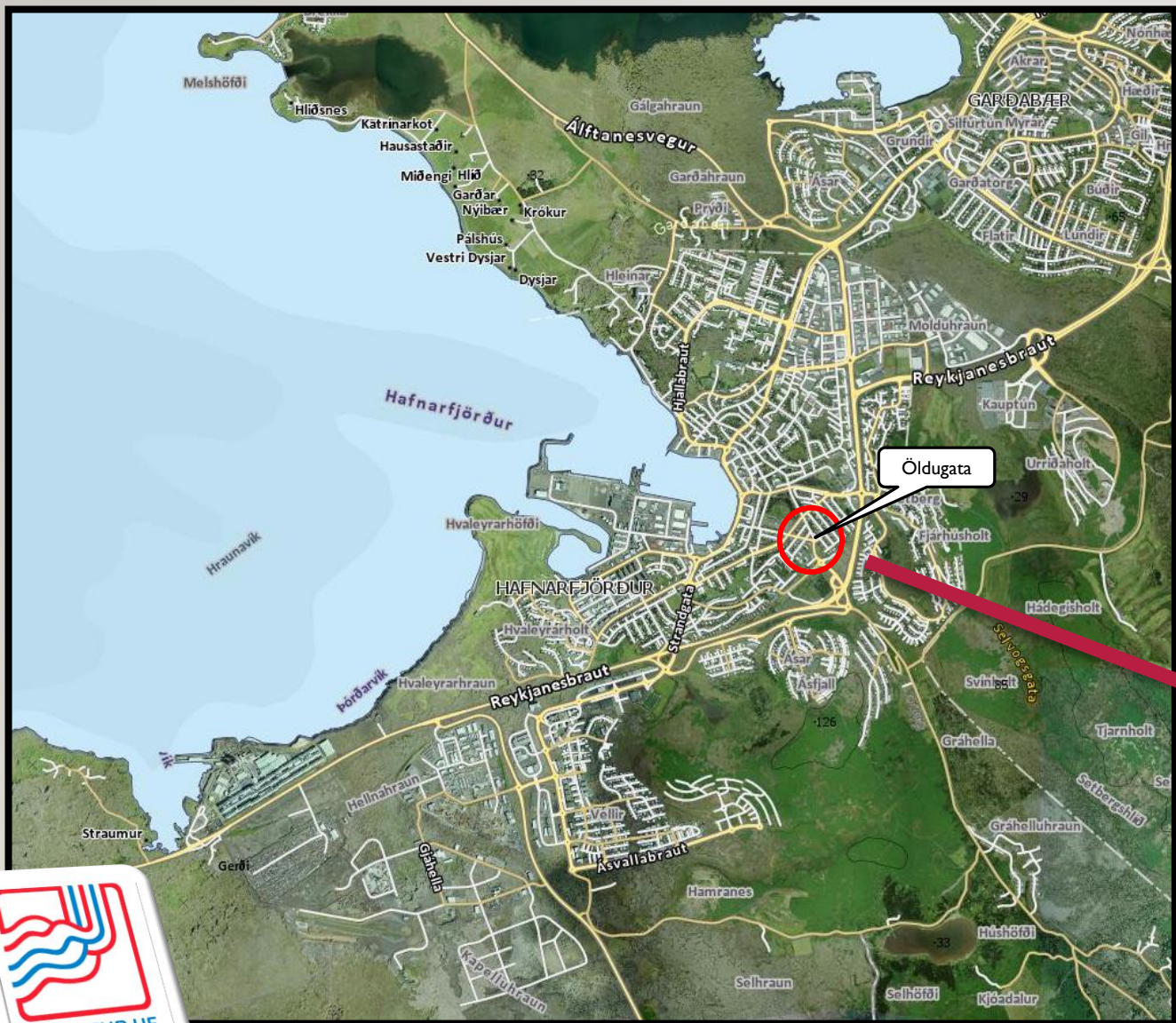


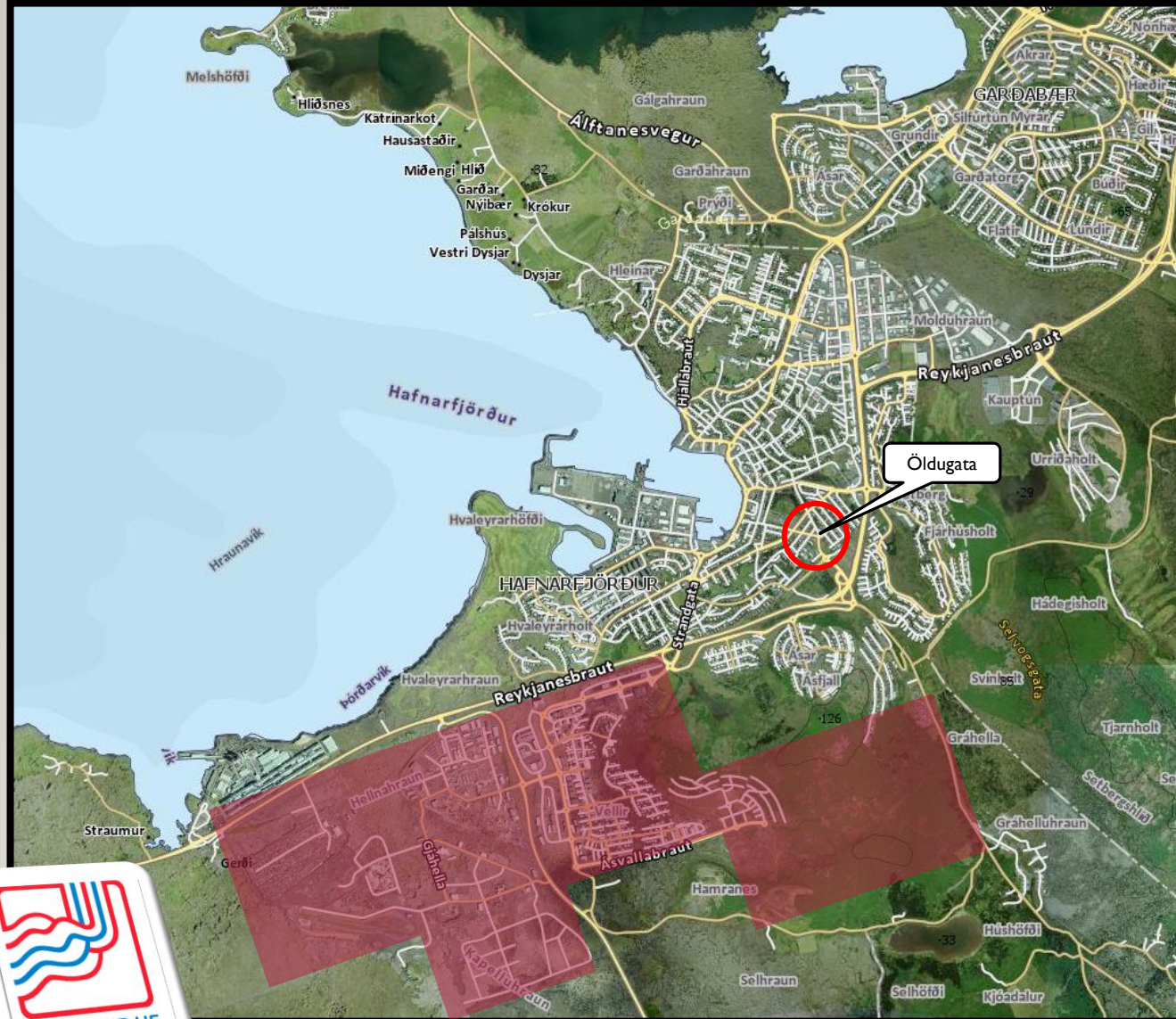
KYNNINGARFUNDUR

UM STYRKINGU OG ENDURBÆTUR Á
DREIFIKERFINU Í HAFNARFIRÐI



Öldugata hefur þjónað Hafnafirði í marga áratugi en...





Öldugata hefur þjónað Hafnafirði í marga áratugi en...

- AFHENDINGARGETA RAFMAGNS ER ORÐIN TAKMÖRKUÐ, SÉRSTAKLEGA Á SUÐURSVÆÐI HAFNARFJARÐAR
- AFHENDINGARÖRYGGI ER TAKAMARKAÐ

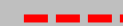




Öldugata hefur þjónað Hafnafirði í marga áratugi en...

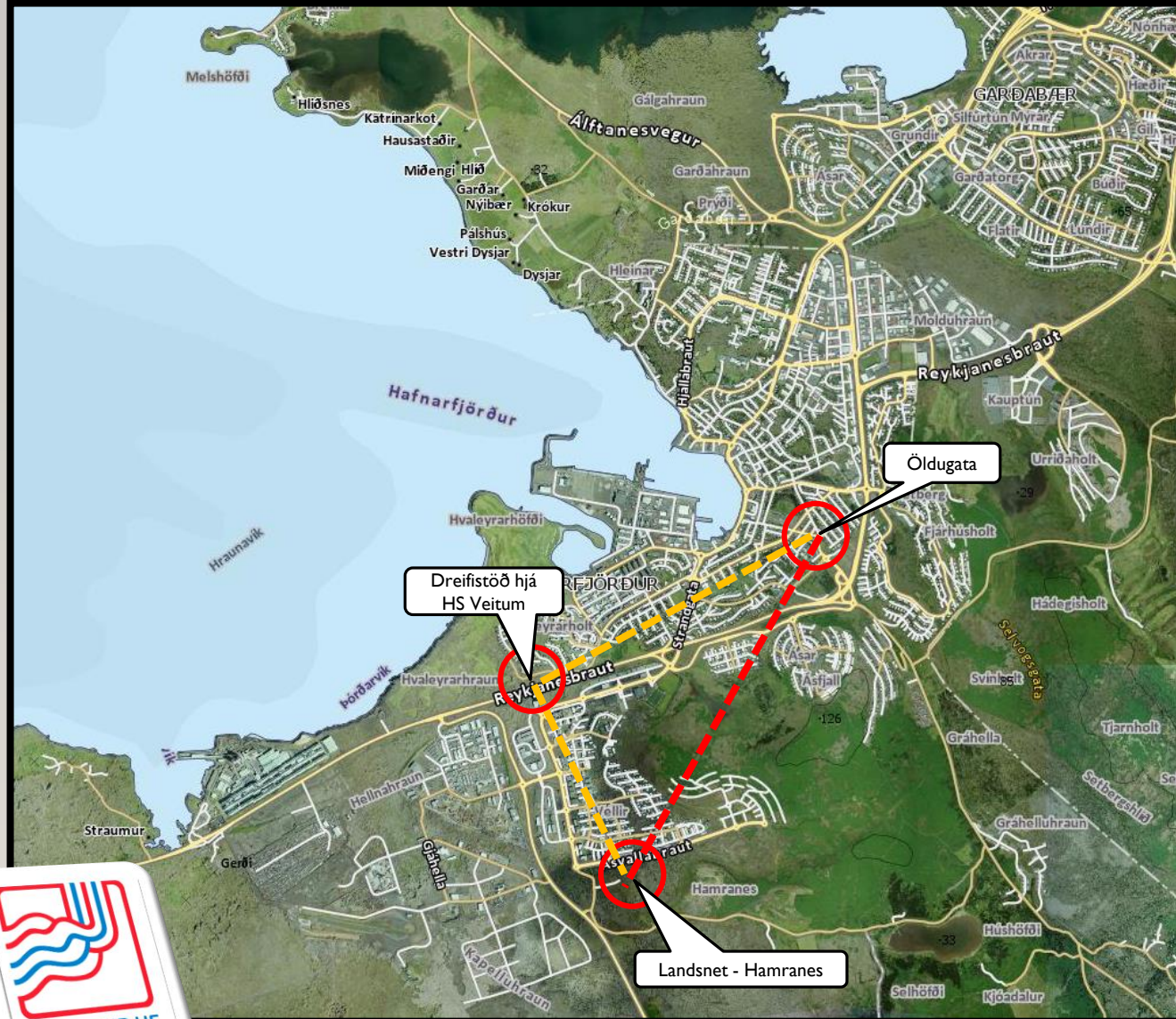
- SKORTUR ER Á AFHENDINGARGETU, SÉRSTAKLEGA Á SUÐURSVÆÐI HAFNARFJARÐAR (AFLSKORTUR)
- AFHENDINGARÖRYGGI ER TAKAMARKAÐ
 - Ein fæðing inn í bæinn í gegnum Öldugötu.

Útskýringar



132 kV jarðstrengur





Öldugata hefur þjónað Hafnafirði í marga áratugi en...

- SKORTUR ER Á AFHENDINGARGETU, SÉRSTAKLEGA Á SUÐURSVÆÐI HAFNARFJARÐAR (AFLSKORTUR)
- AFHENDINGARÖRYGGI ER TAKAMARKAÐ
 - Ein fæðing inn í bæinn í gegnum Öldugötu.
 - Varasamband frá 11 kV í Hamranesi er óstöðugt og því fylgja tæknileg vandamál.

Útskýringar

--- 132 kV jarðstrengur

--- 11 kV jarðstrengur





Öldugata hefur þjónað Hafnafirði í marga áratugi en...

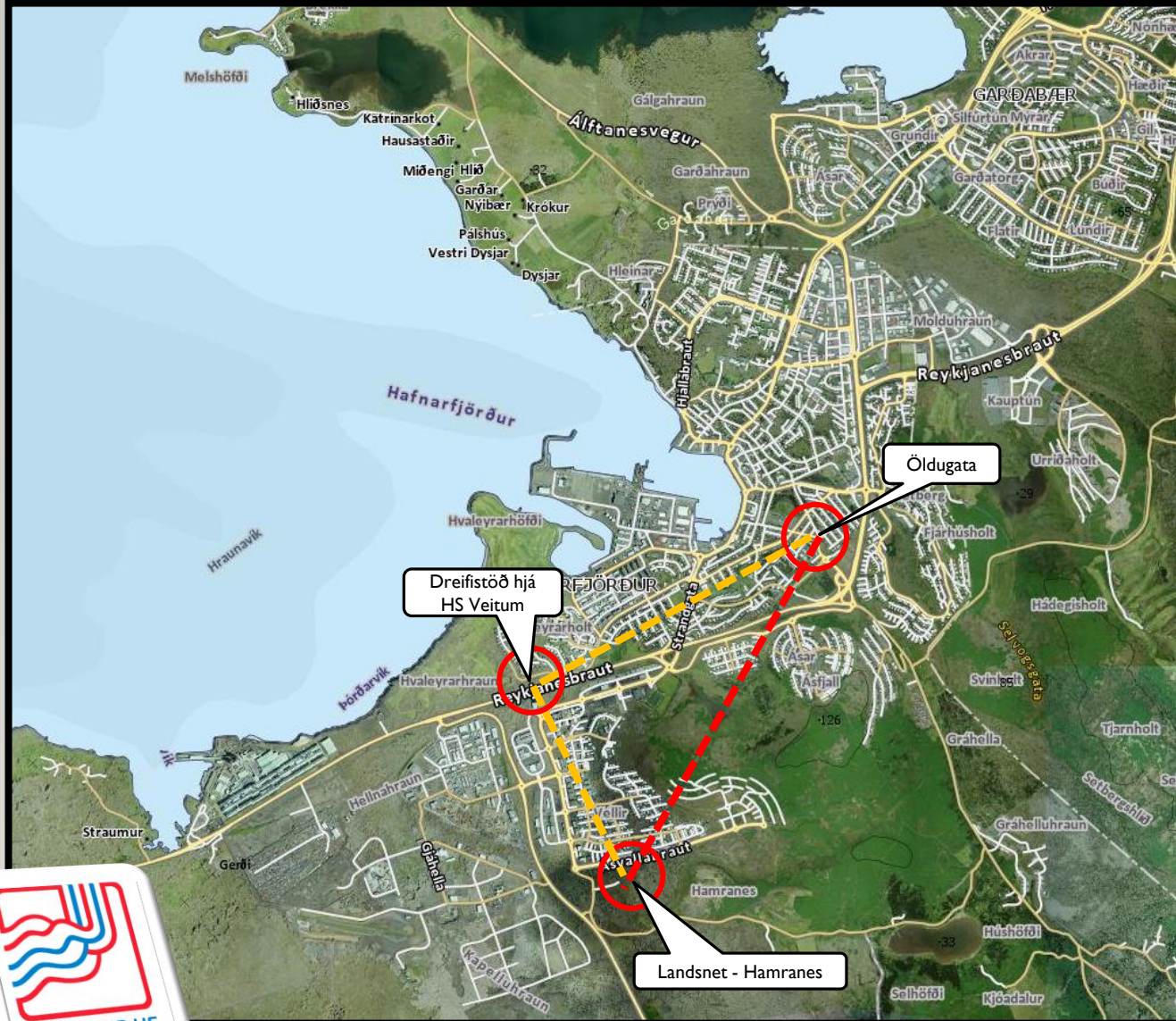
- SKORTUR ER Á AFHENDINGARGETU, SÉRSTAKLEGA Á SUÐURSVÆÐI HAFNARFJARÐAR (AFLSKORTUR)
- AFHENDINGARÖRYGGI ER TAKAMARKAÐ
 - Ein fæðing inn í bæinn í gegnum Öldugötu
 - Varasamband frá 11 kV í Hamranesi er óstöðugt og því fylgja tæknileg vandamál.
- **BÆJARYFIRVÖLD Hafa kvartað við HS Veitur og farid fram á úrbætur.**
- TÖLVALÍKAN AF KERFINU HEFUR SÝNT AÐ HS VEITUR ERU AÐ LENDA Í ÞVÍ AÐ GETA EKKI UPPFYLLT KRÖFUR OG VÆNTINGAR VIÐSKIPTAVINA Í HAFNARFIRÐI

Útskýringar

--- 132 kV jarðstrengur

--- 11 kV jarðstrengur





Öldugata hefur þjónað Hafnafirði í marga áratugi en...

- SKORTUR ER Á AFHENDINGARGETU, SÉRSTAKLEGA Á SUÐURSVÆÐI HAFNARFJARÐAR (AFLSKORTUR)
- AFHENDINGARÖRYGGI ER TAKAMARKAÐ
 - Ein fæðing inn í bæinn í gegnum Öldugötu
 - Varasamband frá 11 kV í Hamranesi er óstöðugt og því fylgja tæknileg vandamál.
- **BÆJARYFIRVÖLD HAFNA KVARTAÐ VIÐ HS VEITUR OG FARIÐ FRAM Á ÚRBÆTUR.**
- TÖLVALÍKAN AF KERFINU HEFUR SÝNT AÐ HS VEITUR ERU AÐ LENDA Í ÞVÍ AÐ GETA EKKI UPPFYLLT KRÖFUR OG VÆNTINGAR VIÐSKIPTAVINA Í HAFNARFIRÐI

Útskýringar

--- 132 kV jarðstrengur

--- 11 kV jarðstrengur

Greiningarvinna Lotu og HS Veitna hefur skilað niðurstöðu um að þörf er á styrkingu og endurbótum á dreifikerfinu.



Núverandi fyrirkomulag

Greiningarvinna Lotu og HS Veitna hefur skilað niðurstöðu um að þörf er á styrkingu og endurbótum á dreifikerfinu.

Framtíðarsýn HS Veitna fyrir dreifikerfið í Hafnarfirði

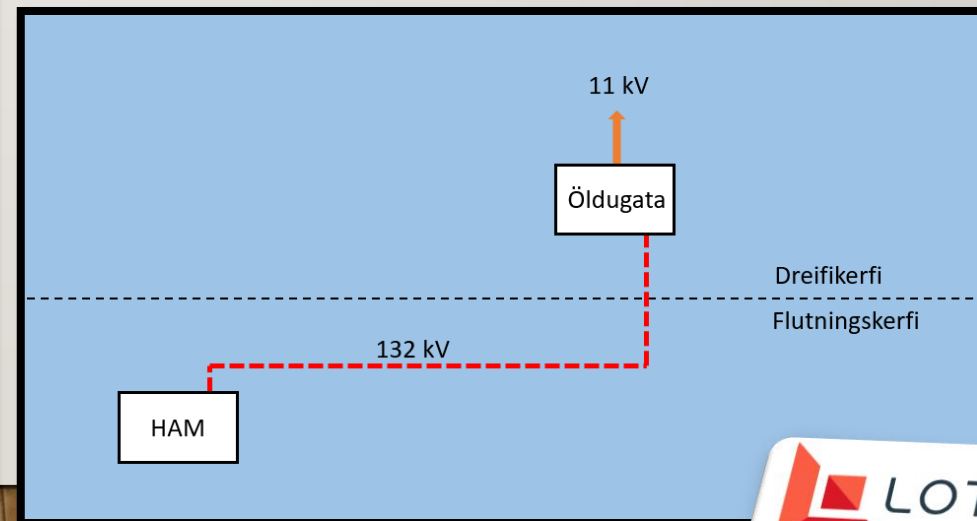


Útskýringar

11 kV jarðstrengur

33 kV jarðstrengur

132 kV jarðstrengur



1. áfangi

Greiningarvinna Lotu og HS Veitna hefur skilað niðurstöðu um að þörf er á styrkingu og endurbótum á raforkuferfinu.

Framtíðarsýn HS Veitna fyrir dreifikerfið í Hafnarfirði

- TVÆR FÆÐINGAR INN Í DREIFIKERFIÐ FRÁ FLUTNINGSKERFINU (N-1)

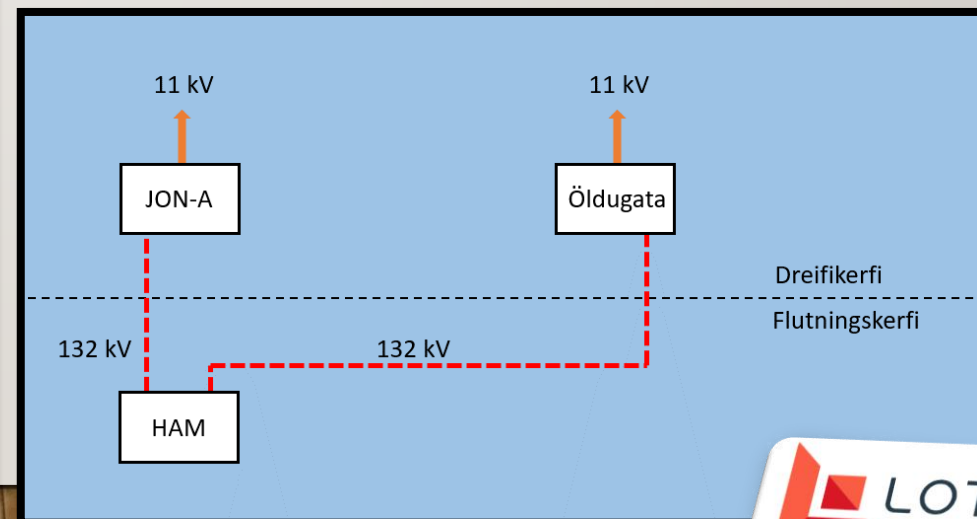
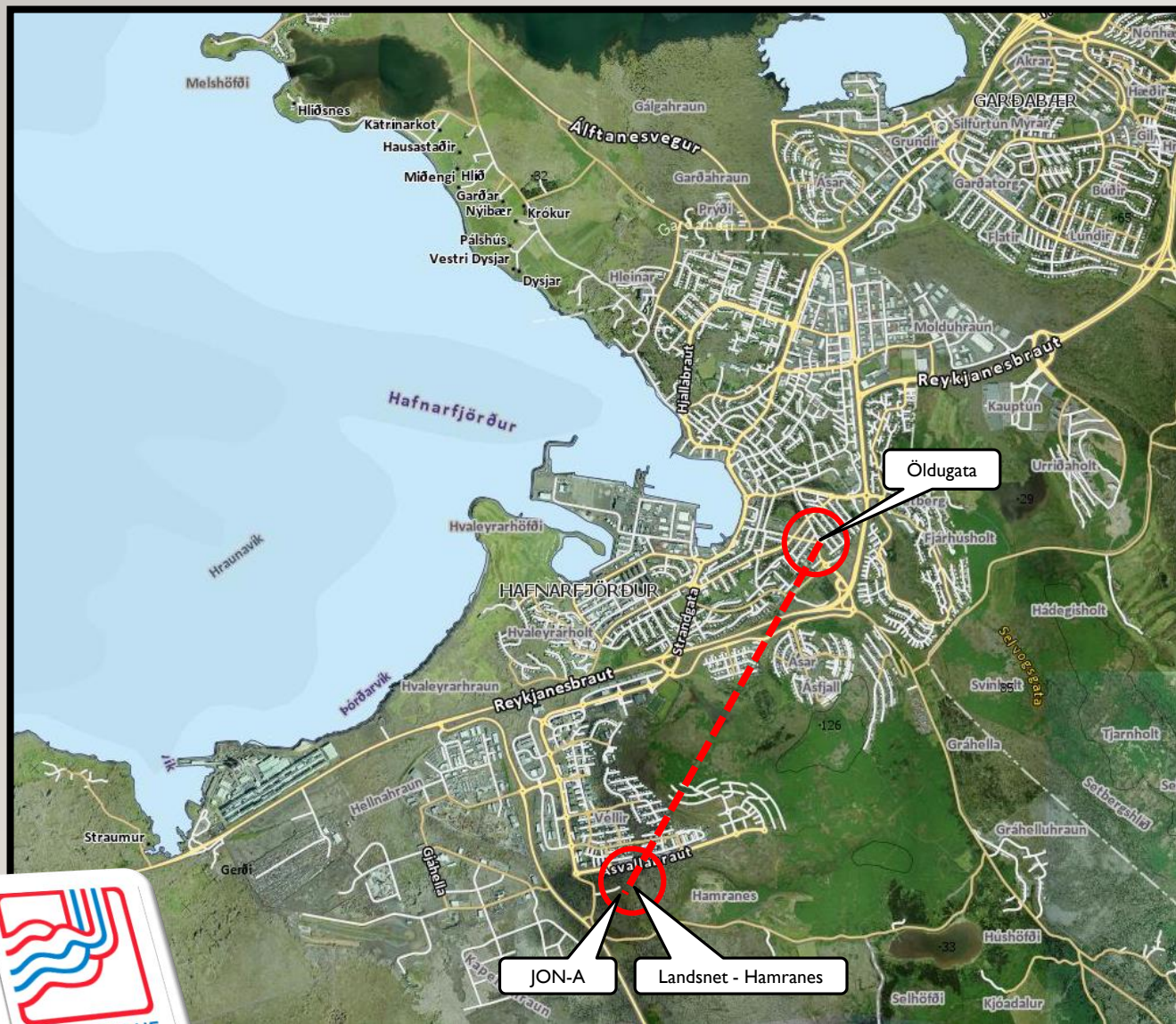
- Öldugata
- JON-A

Útskýringar

11 kV jarðstrengur

33 kV jarðstrengur

132 kV jarðstrengur



2. áfangi

Greiningarvinna Lotu og HS Veitna hefur skilað niðurstöðu um að þörf er á styrkingu og endurbótum á raforkuferfinu.

Framtíðarsýn HS Veitna fyrir dreifikerfið í Hafnarfirði

- TVÆR FÆÐINGAR INN Í DREIFIKERFIÐ FRÁ FLUTNINGSKERFINU (N-1)

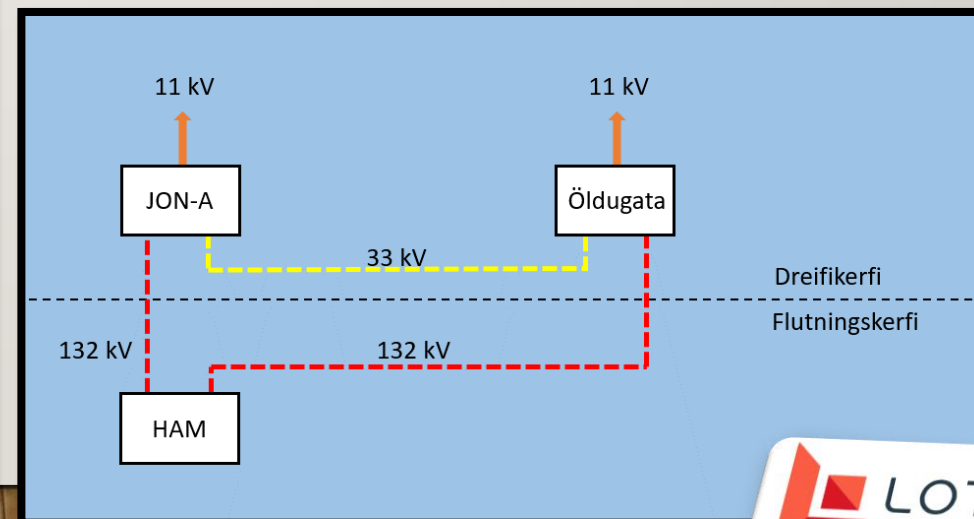
- Öldugata
- JON-A

Útskýringar

11 kV jarðstrengur

33 kV jarðstrengur

132 kV jarðstrengur



Síðari áfangar

Greiningarvinna Lotu og HS Veitna hefur skilað niðurstöðu um að þörf er á styrkingu og endurbótum á raforkuferfinu.

Framtíðarsýn HS Veitna fyrir dreifikerfið í Hafnarfirði

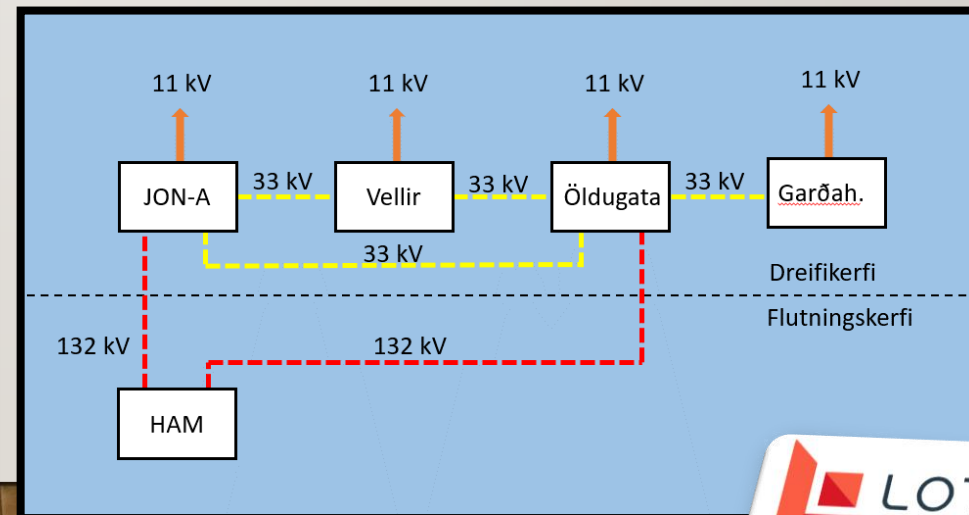
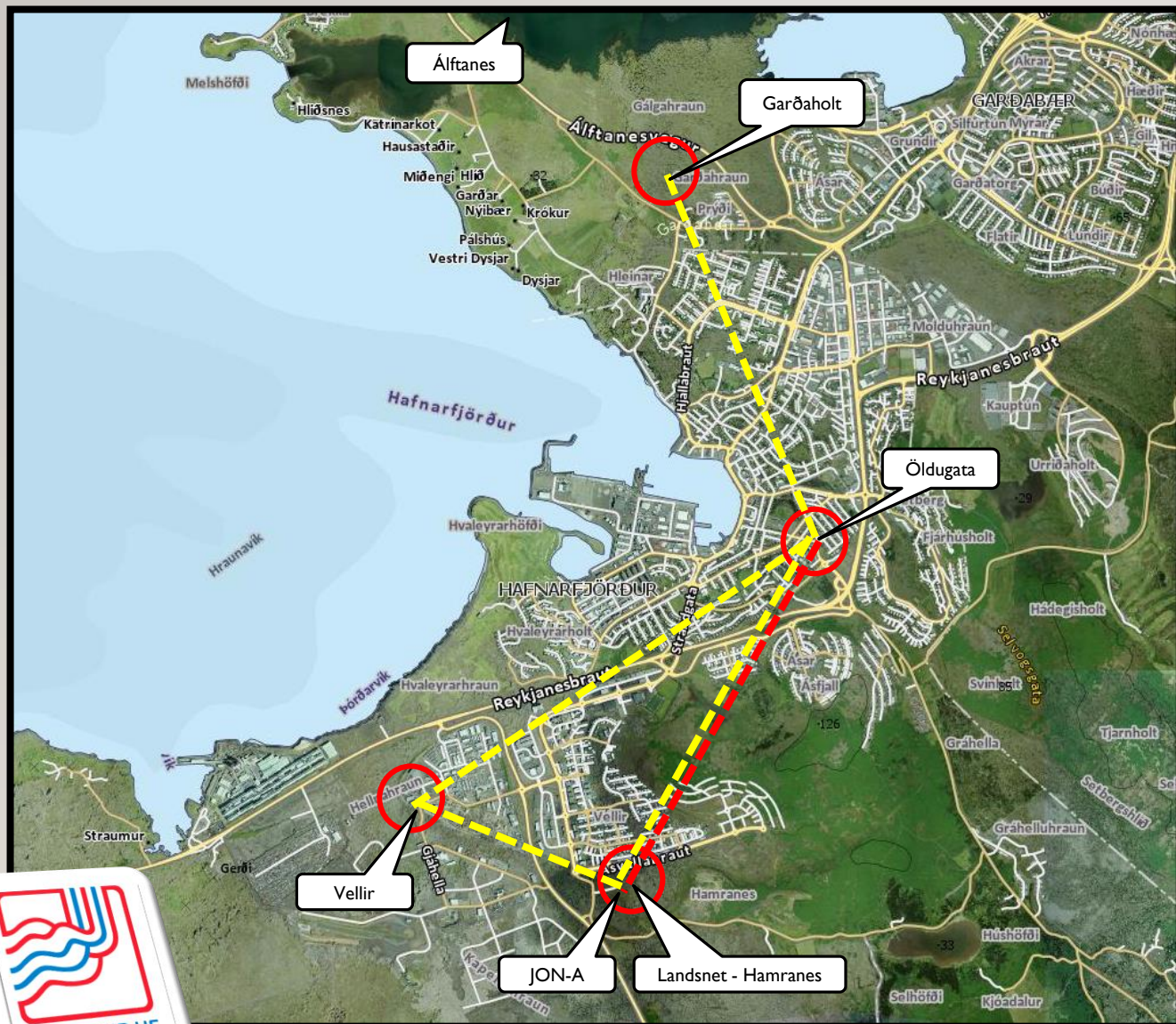
- TVÆR FÆÐINGAR INN Í DREIFIKERFIÐ FRÁ FLUTNINGSKERFINU (N-1)
 - Öldugata
 - JON-A
- 33 KV HRINGUR MEÐ 11 KV DREIFINGU ÚT FRÁ HONUM
- OG 33 KV KVÍSL ÚT Á ÁLFTANES.

Útskýringar

11 kV jarðstrengur

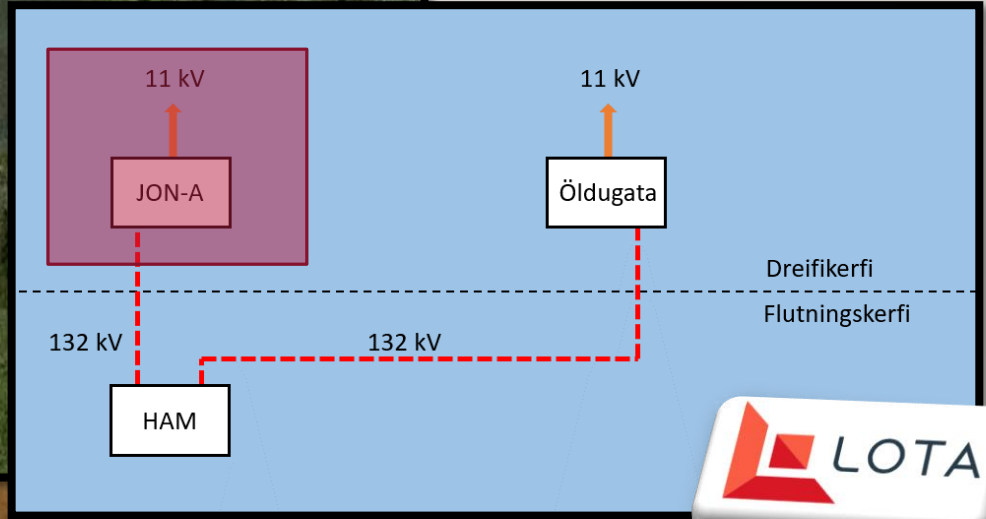
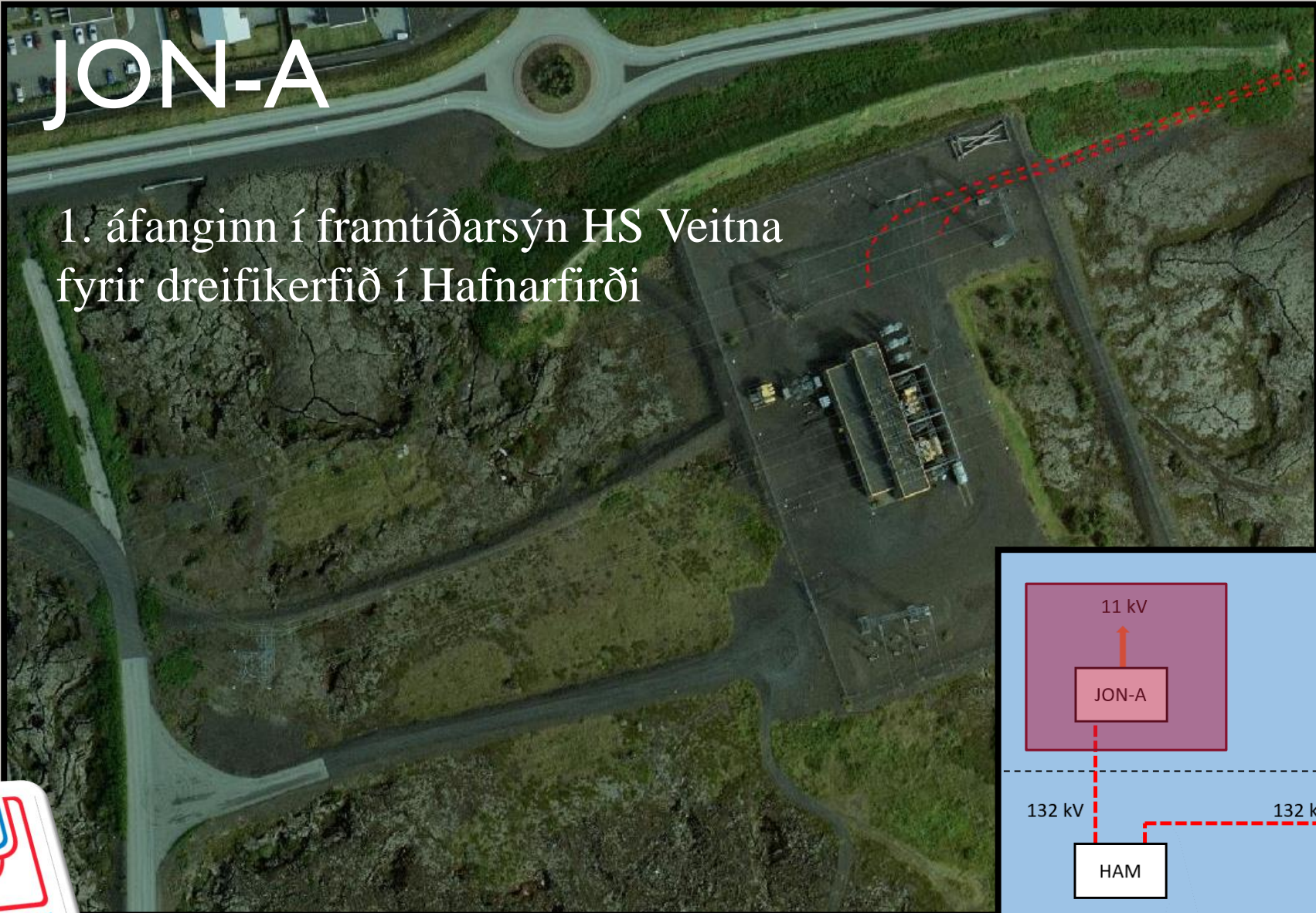
33 kV jarðstrengur

132 kV jarðstrengur

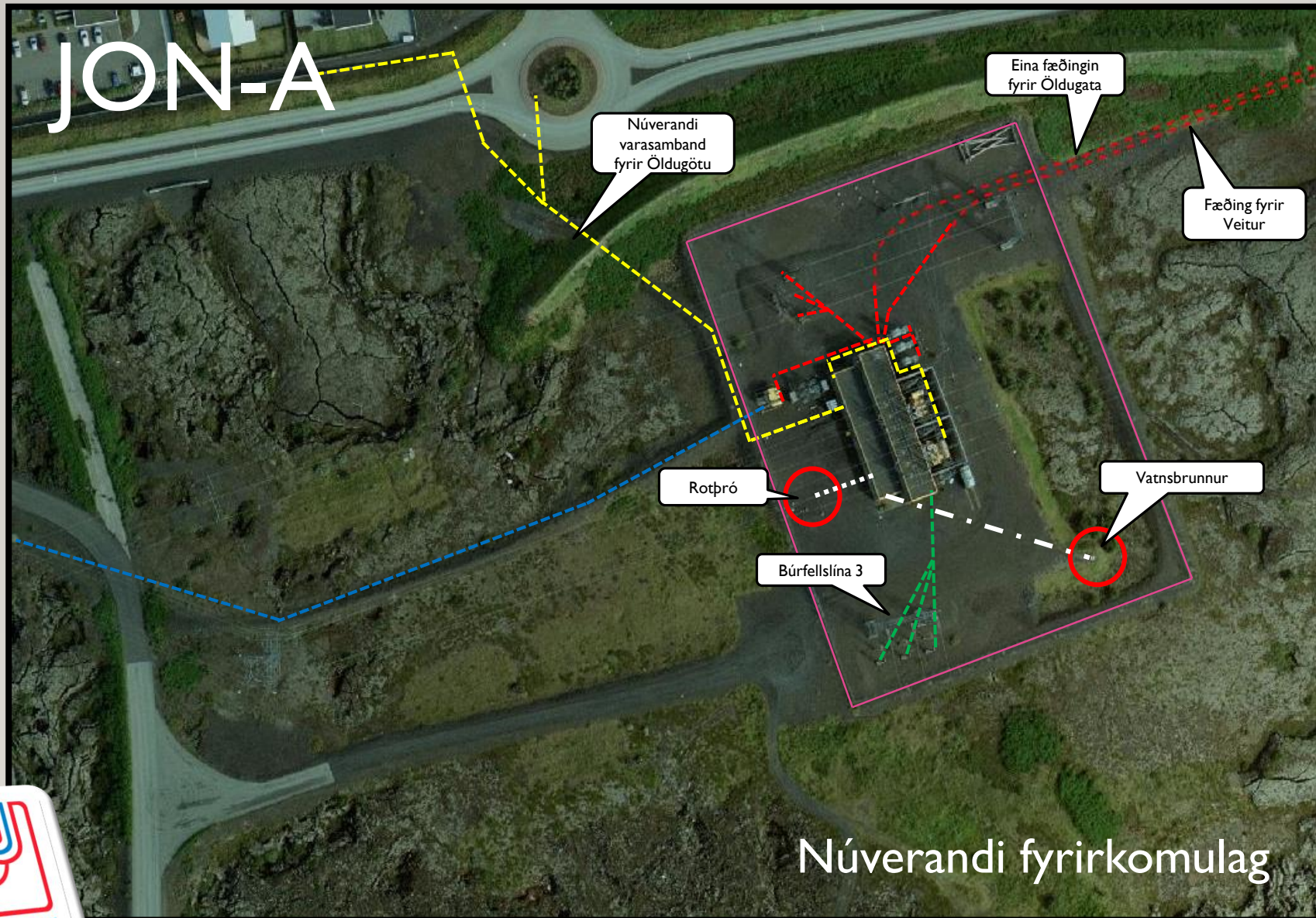


JON-A

1. áfanginn í framtíðarsýn HS Veitna fyrir dreifikerfið í Hafnarfirði



JON-A

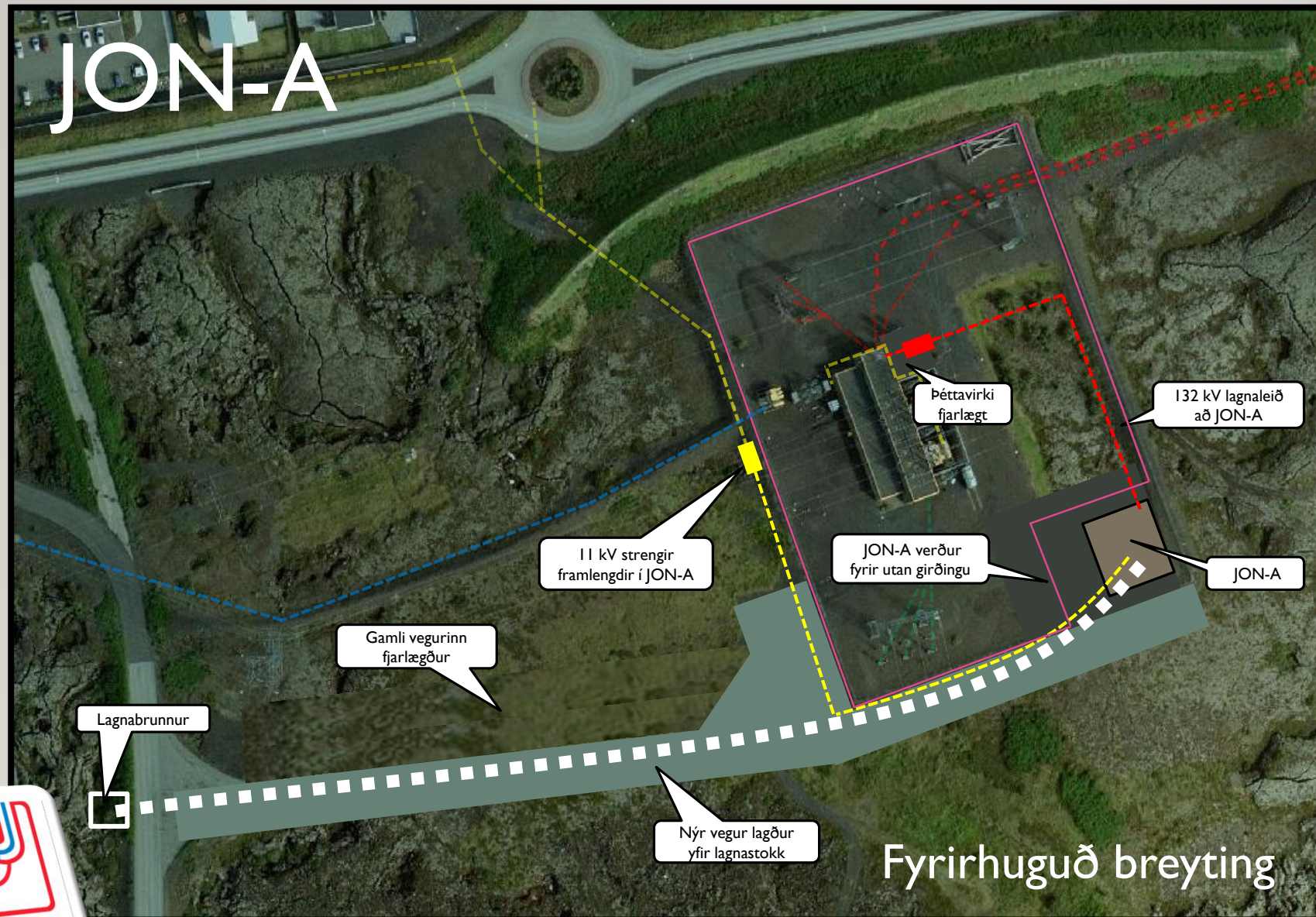


- Útskýringar
- 11 kV jarðstrengur
- 22 kV jarðstrengur
- 132 kV jarðstrengur
- 220 kV jarðstrengur
- Lagnastokkur
- Girðing
- Skolplögn
- Vatnslögn

Núverandi fyrirkomulag



JON-A



Útskýringar

11 kV jarðstrengur

22 kV jarðstrengur

132 kV jarðstrengur

220 kV jarðstrengur

Lagnastokkur

Girðing

Skolplögn

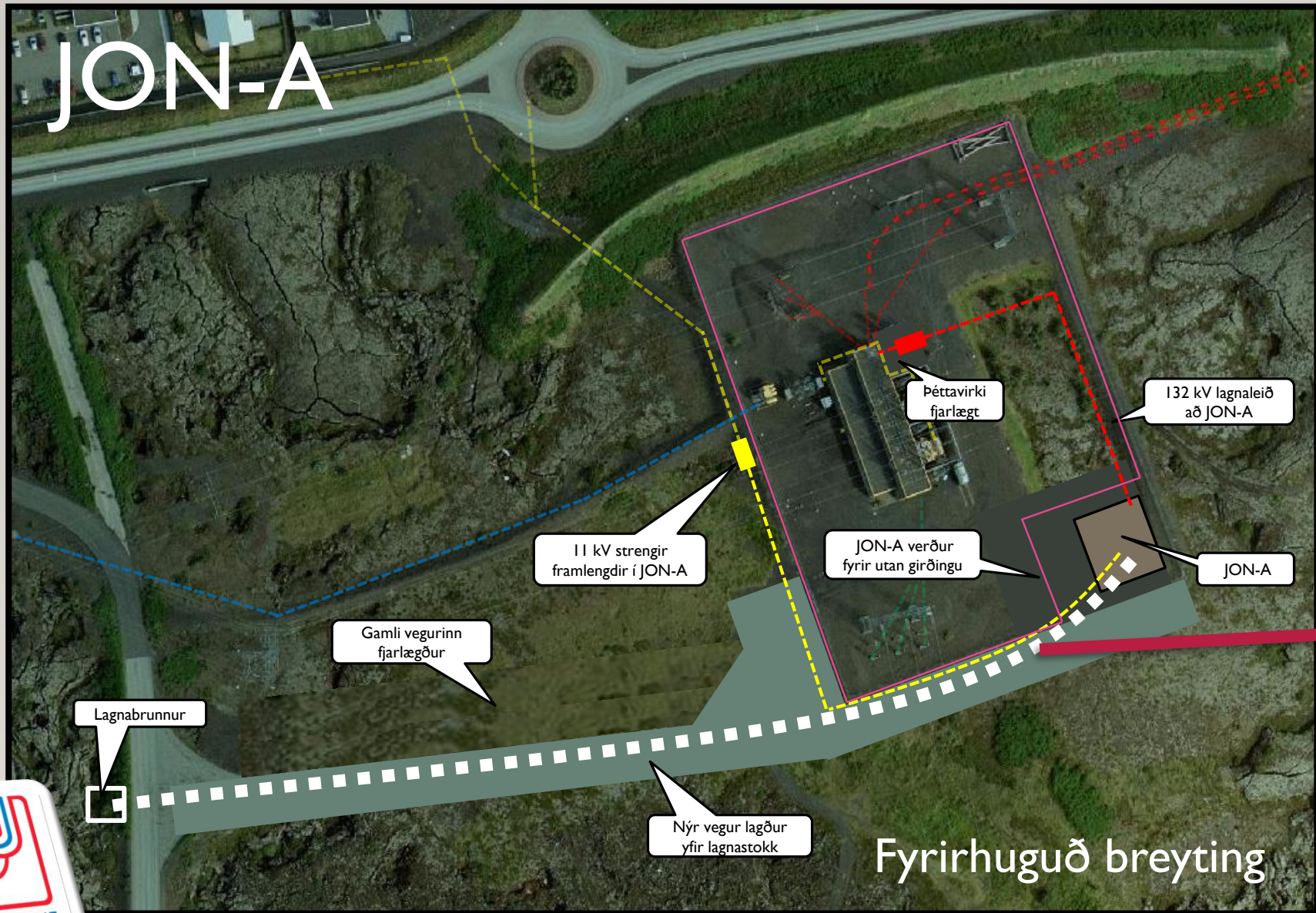
Vatnslögn

Staðsetning JON-A valin vegna:

- Mesta aflþörfin er á suðursvæðinu.
- Lítið rask vegna stuttrar vegalengdar í flutningskerfið.
- Lítið rask vegna stuttrar vegalengdar í dreifikerfið.



JON-A



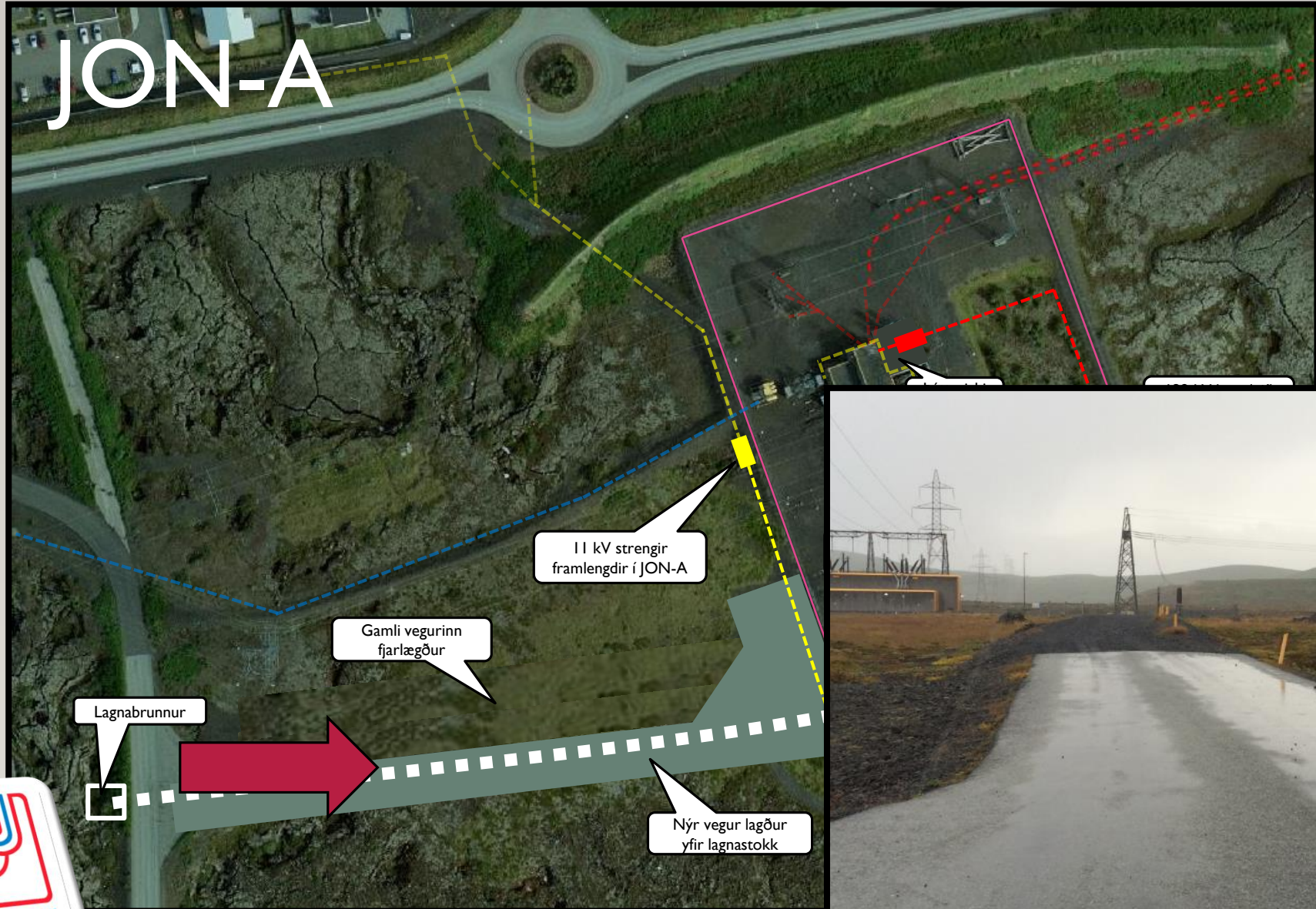
- Útskýringar
- 11 kV jarðstrengur
- 22 kV jarðstrengur
- 132 kV jarðstrengur
- 220 kV jarðstrengur
- Lagnastokkur
- Girðing
- Skolplögn



Fyrirhuguð breyting



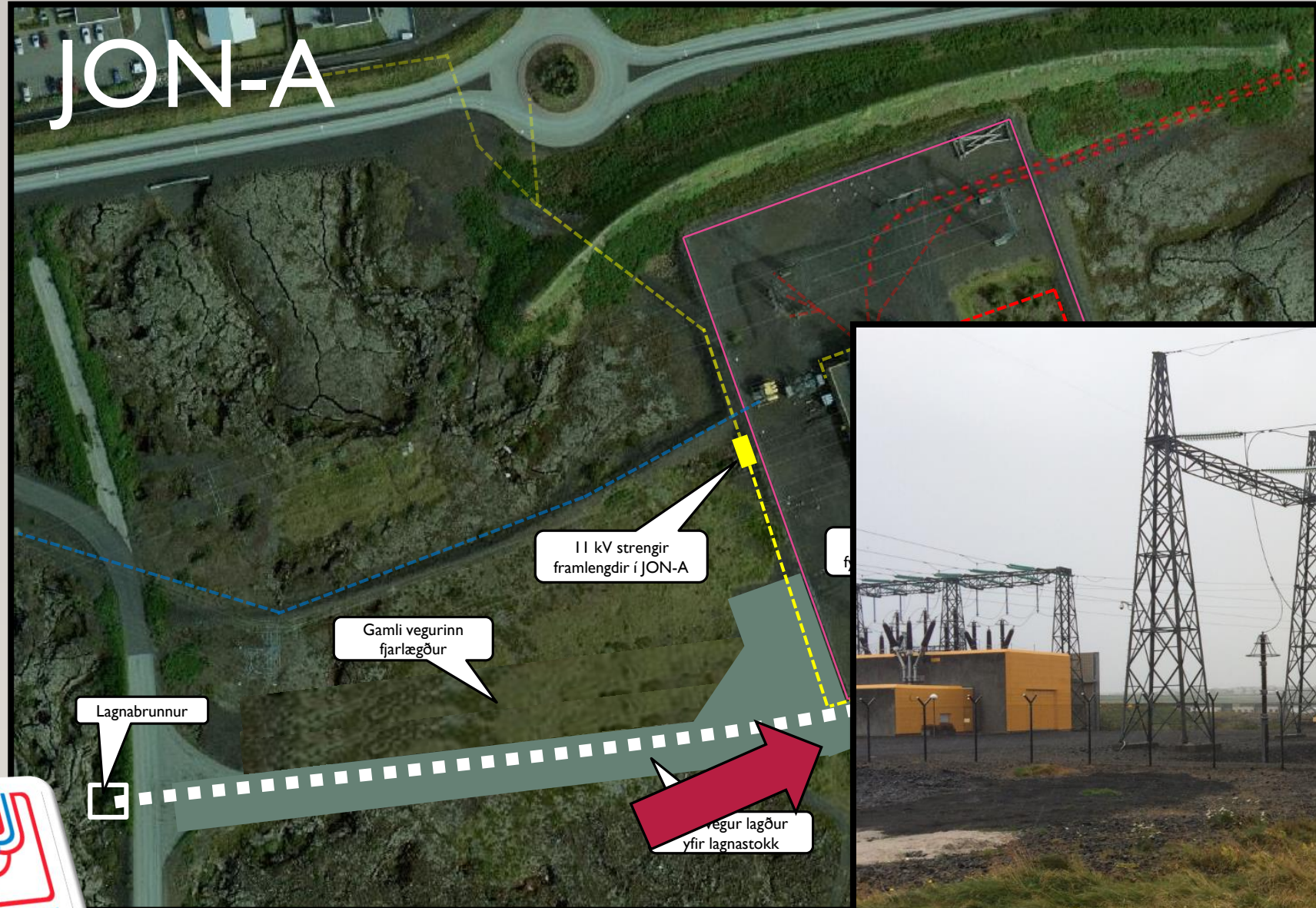
JON-A



- Útskýringar**
- 11 kV jarðstrengur
 - 22 kV jarðstrengur
 - 132 kV jarðstrengur
 - 220 kV jarðstrengur
 - Lagnastokkur
 - Girðing
 - Skjalplögn



JON-A









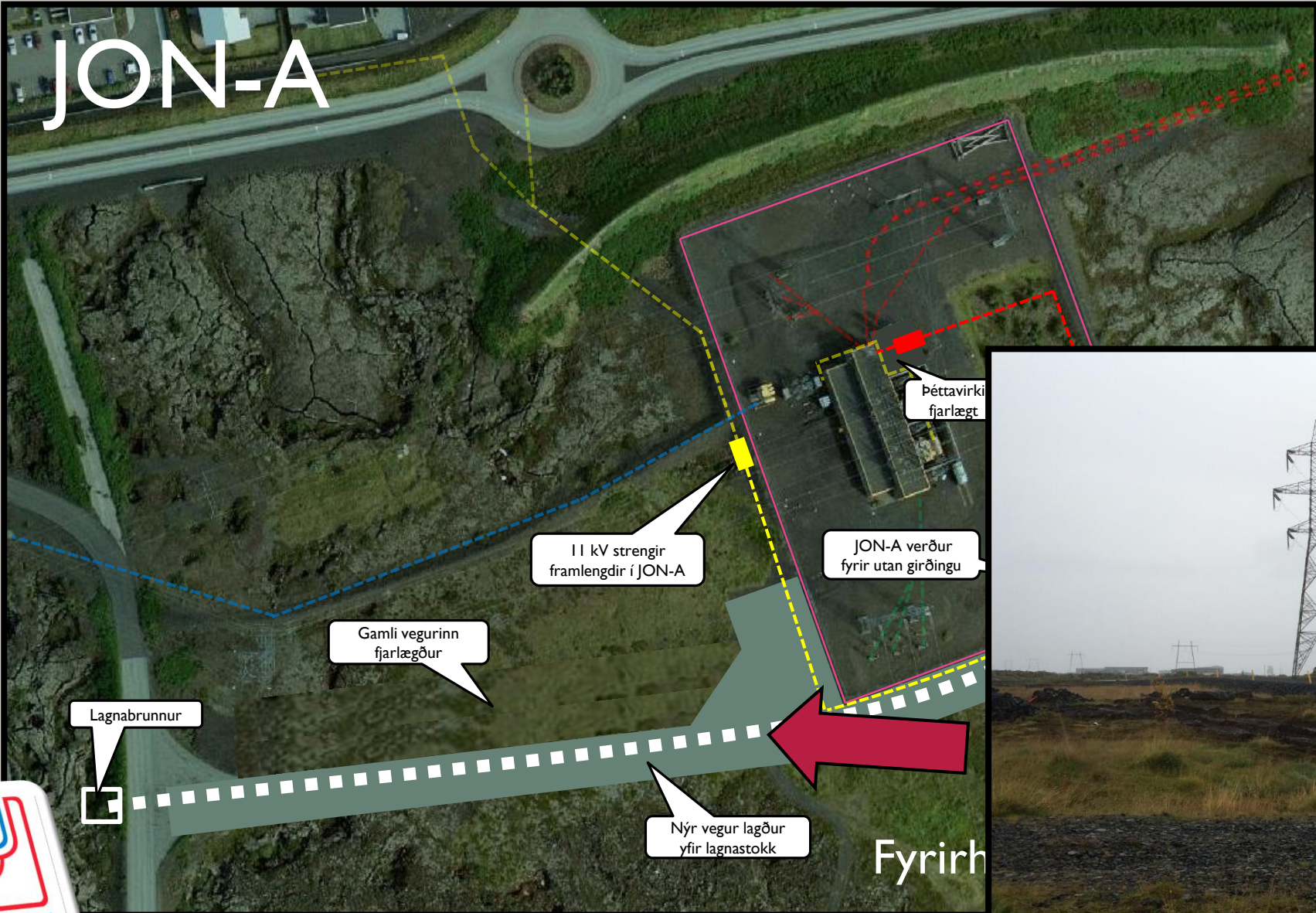
Útskýringar

- 11 kV jarðstrengur
- 22 kV jarðstrengur
- 132 kV jarðstrengur
- 220 kV jarðstrengur
- Lagnastokkur



JON-A

Útskýringar	
	11 kV jarðstrengur
	22 kV jarðstrengur
	132 kV jarðstrengur
	220 kV jarðstrengur
	Lagnastokkur
	Girðing



SAMANTEKT

Þörfin er tilkomin vegna:

- aukinnar eftirspurnar í Hafnafirði samkvæmt raforkuspá.
- krafna um afhendingaröryggi.

Staðsetning JON-A valin vegna þess:

- að mesta aflþörfin er á suðursvæðinu.
- að minna rask hlýst vegna stuttrar vegalengdar í flutningskerfi Landsnets.
- að minna rask hlýst vegna stuttra vegalengda í núverandi dreifikerfi HS Veitna.

Helstu sýnilegu verkþættir eru:

- jarðvinna, lagnastokkur og vegalagning.
- breyting á lóðarmörkum / girðingu.
- bygging á aðveitustöð.

Huga þarf að allar framkvæmir falli að skipulagsmálum í Hafnafirði.

